

Soluções Rexnord **Linha Industrial**

ÍNDICE

Soluções em Acoplamentos



Acoplamentos Omega
Acoplamentos Omega HSU



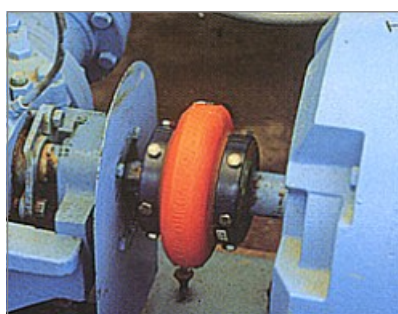
Correntes de Engenharia



Soluções Rexnord em acoplamentos

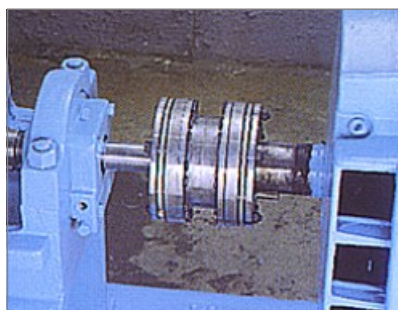
A Rexnord tem as soluções em acoplamentos que se encaixam perfeitamente na sua necessidade. De montagem e desmontagem fácil e rápida, não necessitam de lubrificação ou manutenção, e sua tecnologia avançada resulta na redução de vibrações, proporcionando um aumento da vida útil do sistema, além de garantir segurança com baixo custo de manutenção e ciclos mais longos de reposição.

Para qualquer aplicação, a Rexnord tem larga experiência e uma completa linha de produtos para atender cada necessidade.



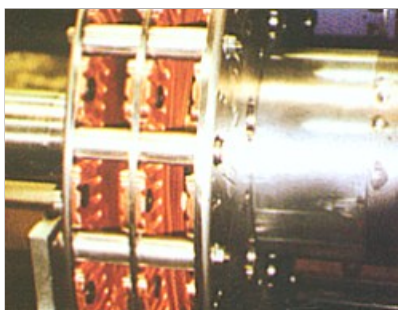
Omega **Acoplamentos Elásticos**

- Absorve desalinhamento paralelo e angular
- Reduz vibrações
- Fácil e rápida manutenção s/afastar equipamentos
- Não lubrificados



Thomas **Acoplamentos Flexíveis de Lâminas**

- Atende às normas API
- Não requer lubrificação
- Sem folga torcional

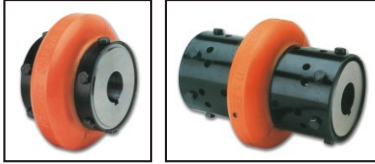


Magnelink **Acoplamentos Magnéticos**

- Ímãs permanentes
- Não necessita manutenção
- Sem lubrificação

Acoplamentos Flexíveis Omega®

Nenhum outro acoplamento oferece todas estas vantagens



Rápida e fácil montagem e desmontagem

O elemento flexível, bipartido longitudinalmente, permite uma rápida e fácil remoção e instalação dos acoplamentos, sem necessidade de mover os equipamentos acoplados.

Proteção ao equipamento

A elevada flexibilidade do elemento de poliuretano, absorve choques e aceita desalinhamentos angulares de até 4° e paralelos de 4,8mm.

Reduz vibrações

Menor desgaste dos equipamentos acoplados. Maior vida útil do equipamento.

Segurança

Não há contato metal-metal entre os eixos acionado e acionador. Reduz risco de incêndios.

Inspeção visual

Não há necessidade de desmontagem para inspeção do elemento. Isto pode ser feito inclusive durante a operação com o auxílio de um estroboscópio.

Resistência química

Altamente resistente a óleos, à corrosão e a maioria dos agentes químicos.

Menor inventário

Tanto o elemento standard como o elemento espaçador usam o mesmo cubo.

Baixos custos de manutenção

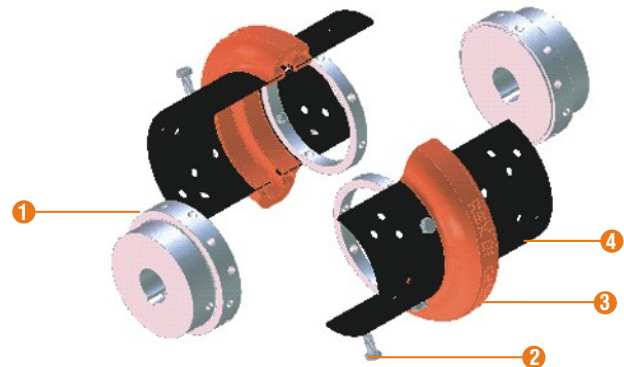
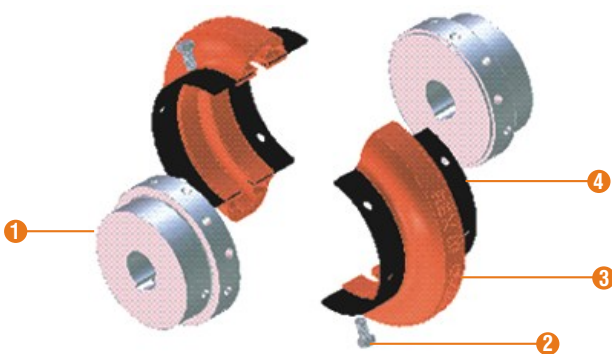
Não há necessidade de lubrificação ou manutenção preventiva.

Acoplamento Standard Omega®

15 tamanhos, admitem torques de até 38.442Nm.

Acoplamento Espaçador Omega®

O elemento espaçador Ômega apresenta várias opções de fixação nos cubos, ajustando-se a maioria das distâncias entre eixos, sem necessidade de peças adicionais.



1 Cubos podem ser fornecidos com furação em bruto ou acabada. Todos os cubos são reversíveis.

2 Parafusos autrotavantes de rosca métrica de alta resistência. Veja página seguinte para torques recomendados.

3 O elemento flexível de poliuretano transmite torque, aceita desalinhamentos, reduz vibrações e ruídos e não é afetado por produtos petroquímicos e a maioria dos agentes químicos.

4 Sapatas conformadas com furação pré-puncionada, satisfaz normas ANSI, DIN e ISO. As sapatas são revestidas para aumentar a resistência a corrosão.

Acoplamentos Flexíveis Omega®

Acoplamentos em elastômero

|| A Rexnord tem revolucionado a indústria dos acoplamentos elásticos com seu projeto bi-partido em poliuretano Omega®. O acoplamento Omega® foi concebido para oferecer uma fácil manutenção. Possui somente quatro componentes, dois cubos e um elemento bi-partido longitudinalmente. O elemento flexível pode ser removido e trocado facilmente sem alterar a posição dos cubos nem movimentar o equipamento acoplado. O desenho do elemento bi-partido e o uso de parafusos posicionados radialmente permitem uma rápida e eficiente montagem e desmontagem do acoplamento. O acoplamento Omega® é ideal no uso de bombas, compressores de parafuso, ventiladores, misturadores, britadores e outros equipamentos rotativos. Nenhum outro acoplamento pode oferecer todas estas vantagens:

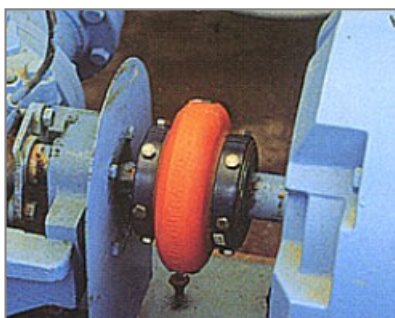
|| Características

- Desenho do elemento flexível bi-partido
- Alta aderência entre metal e poliuretano.
- Parafusos posicionados radialmente.
- Elemento flexível de poliuretano.
- Alta capacidade de absorção de choques.
- Alta capacidade de absorção de desalinhamentos.
- Inspeção visual.
- Cubos universais reversíveis.
- Espaçador ajustável.

|| Benefícios

- Fácil montagem e desmontagem.
- Elimina os problemas de montagem e deslizamentos axiais resultantes de sistemas de fixação mecânica.
- Fácil acesso.
- Sem necessidade de lubrificação e com alta resistência química.
- Proteção do equipamento amortecendo vibrações e sobrecargas.
- Acomoda-se aos inevitáveis desalinhamentos sem gerar forças de reações elevadas.
- Sem necessidade de desmontagem para inspeção do elemento.
- Elementos standard e espaçadores usam o mesmo cubo (menos inventário).
- O arranjo dos furos do elemento espaçador permite diferentes distâncias entre pontas de eixo.

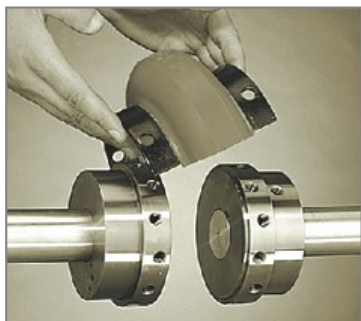
|| Acoplamento Standard Rex Omega®



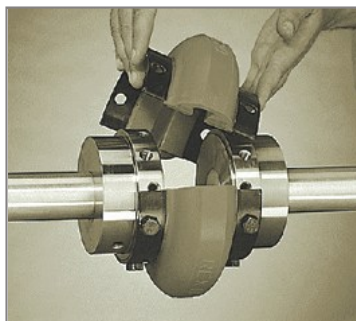
|| Acoplamentos Espaçador Rex Omega®



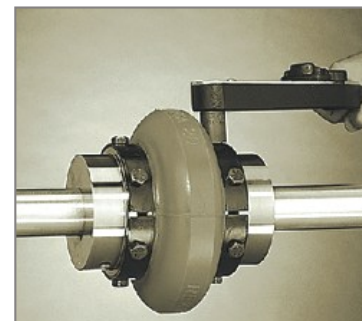
Montagem e desmontagem fácil



Monte e fixe um cubo no eixo, deixe o outro livre para ajustá-lo com a metade do elemento. Monte este sobre os cubos e parafuse-o. O elemento indicará a posição do outro cubo. Finalmente fixe o outro cubo no eixo.



Gire o eixo a 180° e monte a outra metade do elemento Omega. Se o eixo não puder ser girado monte as duas metades lado a lado.



Verifique se os parafusos estão ajustados de acordo com os torques recomendados. A troca do elemento não requer a movimentação dos cubos nem do equipamento acoplado.

Nota:

Ver instruções de instalação para informação adicional.

Omega[®] HSU

A melhor solução em acoplamentos para situações de calor e umidade

/// A Rexnord revolucionou a indústria de acoplamentos em elastômeros e desenvolveu um projeto específico para atingir performance superior em situações de calor e umidade. O material foi testado em laboratório e aplicações diversas como siderurgia, papel e celulose e em geração de energia.

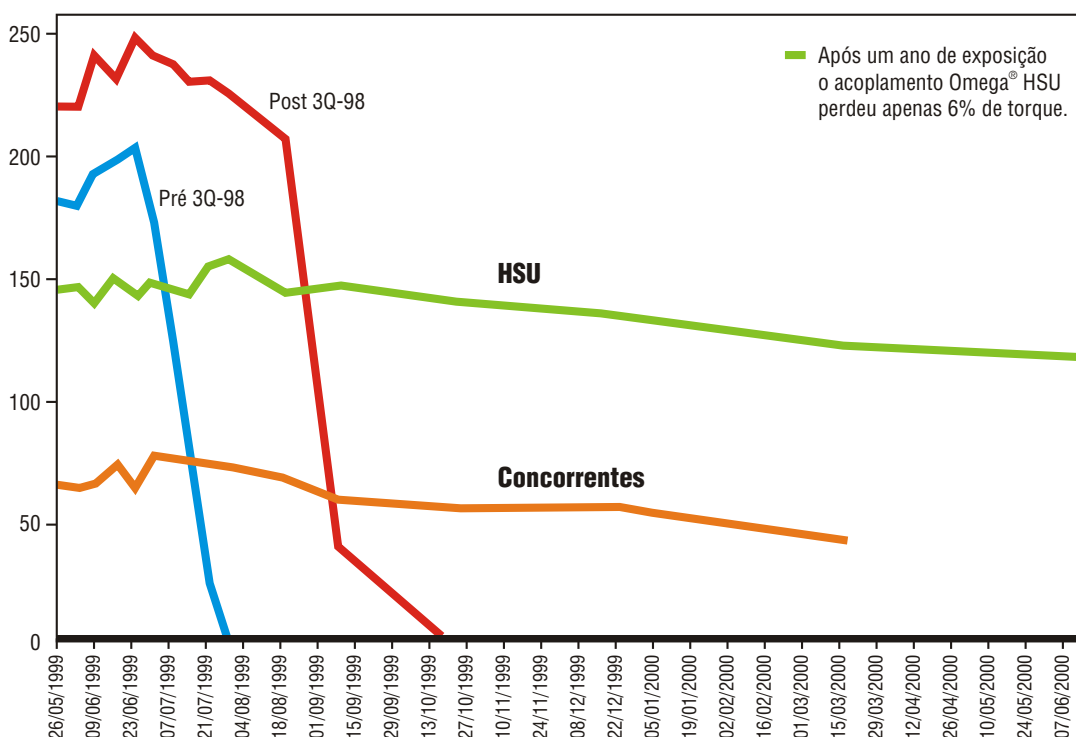
Compatível com o acoplamento Omega[®] Standard, o acoplamento Omega[®] HSU oferece rápida e fácil instalação, sem necessidade de alterar a posição dos cubos ou movimentar o equipamento conectado. Altamente resistente à fadiga e esforços torsionais, seus elementos flexíveis protegem o equipamento das vibrações e desalinhamentos, reduzindo os custos com a manutenção.

O acoplamento Omega[®] HSU é ideal para usos industriais, tais como bombas, compressores de parafusos e sopradores.



- Resistente ao calor e umidade
- Absorve desalinhamento paralelo e angular
- Reduz vibrações
- Fácil e rápida manutenção s/afastar equipamentos
- Não lubrificadas

/// Estudo de hidrólise a 70° C e 95% de umidade



Correntes de Engenharia

Soluções adequadas com tecnologia Rexnord

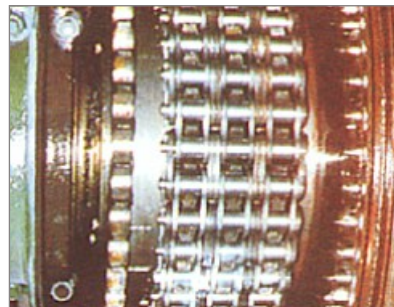
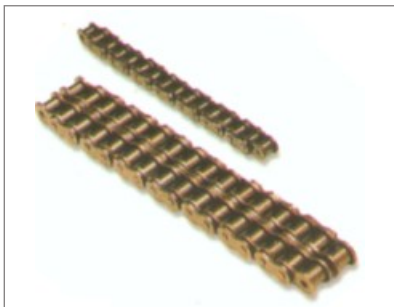
As correntes industriais Rexnord estão presentes nos mais diversos segmentos do mercado brasileiro como o de cimento, papel e celulose, mineração e fertilizantes, siderurgia, sucro-alcooleiro, citro-sucos e OEM's (fabricantes de máquinas e equipamentos). Quando você recorre à Rexnord, encontra uma bagagem acumulada e documentada de centenas de projetos de correntes, testadas e aprovadas em diversas aplicações. Pode, também, obter o desenvolvimento de um projeto inteiramente novo para atender sua necessidade específica.

Experiência em desenvolvimento, garante nossa capacidade de identificar necessidades do cliente e projetar produtos que atendam ou excedam as especificações. Temos registrado avanços contínuos em soluções que proporcionam maior durabilidade às correntes e maior resistência à fadiga.



Correntes de Engenharia

- Fabricadas de acordo com cada necessidade.
- Avançado centro de teste e desenvolvimento de produtos
- Diversas aplicações



Correntes de Rolo

- Acionamento e transmissão de força
- Versões especiais para aplicações específicas



Rua Chisthopher Levalley, 187 - São Leopoldo/RS - CEP: 93037-730 - Fone: 51 579.8081- Fax: 51 579.8049
 Escritório São Paulo: Fone: (0**) 11 6221.2283 - Fax: (0**) 11 6221.6745
www.rexnord.com.br · vendassl@rexnord.com.br